

Wannenzwillinge SO-Wand

„Maybe a first Ascent“

12.10.2021 von J. Cavicelli/
T. Senf/ K. Grossniklaus

Material: 60m Halbseil, 2 Sets
Cams, wenige Normalhaken

Zustieg: ca 3h ab Fiescheralp
oder Eggishorn über «Witi
Lamma»

Biwakmöglichkeit auf der
Mittelmoräne unter der Wand
ca 2650m

L1=5a

L2=5b

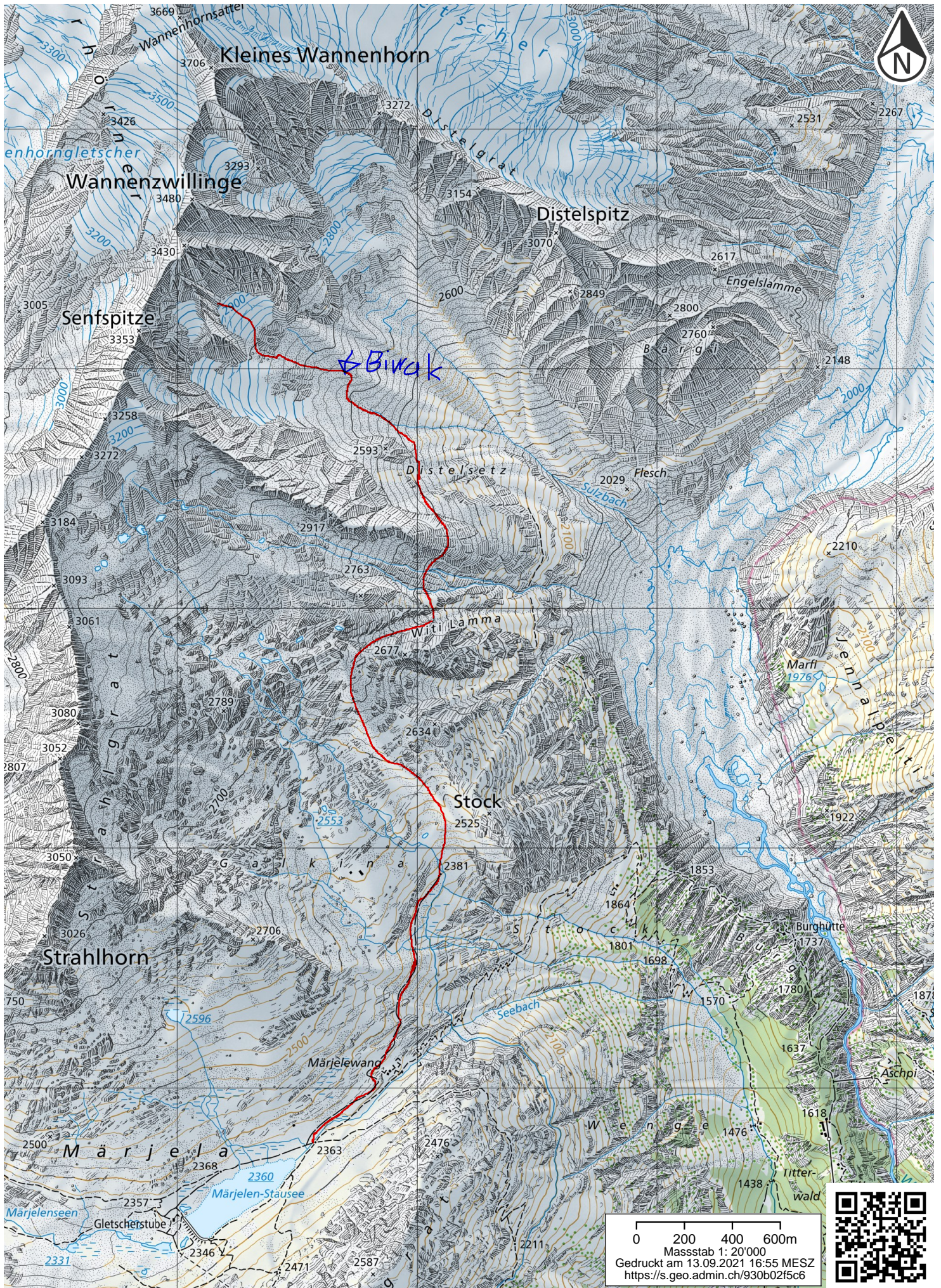
L3=6a

L4=6c

L5=6b

L6=4c

L7=5b



0 200 400 600m
 Masstab 1: 20'000
 Gedruckt am 13.09.2021 16:55 MESZ
<https://s.geo.admin.ch/930b02f5c6>

